



Comune di Loranze

REGOLAMENTO PER  
IL CORRETTO INSEDIAMENTO  
URBANISTICO E TERRITORIALE  
DEGLI IMPIANTI RADIOELETTRICI  
E PER LA MINIMIZZAZIONE  
DELL'ESPOSIZIONE  
DELLA POPOLAZIONE  
AI CAMPI ELETTRROMAGNETICI

Tavola 2    Planimetria Generale  
Impianti per radiodiffusione sonora e televisiva  
scala 1 : 5 000

luglio 2021

Il Sindaco

Progettazione



dott. Stefano ROLETTI

dott. ssa Francesca GAZZANI

*Francesca Gazzani*

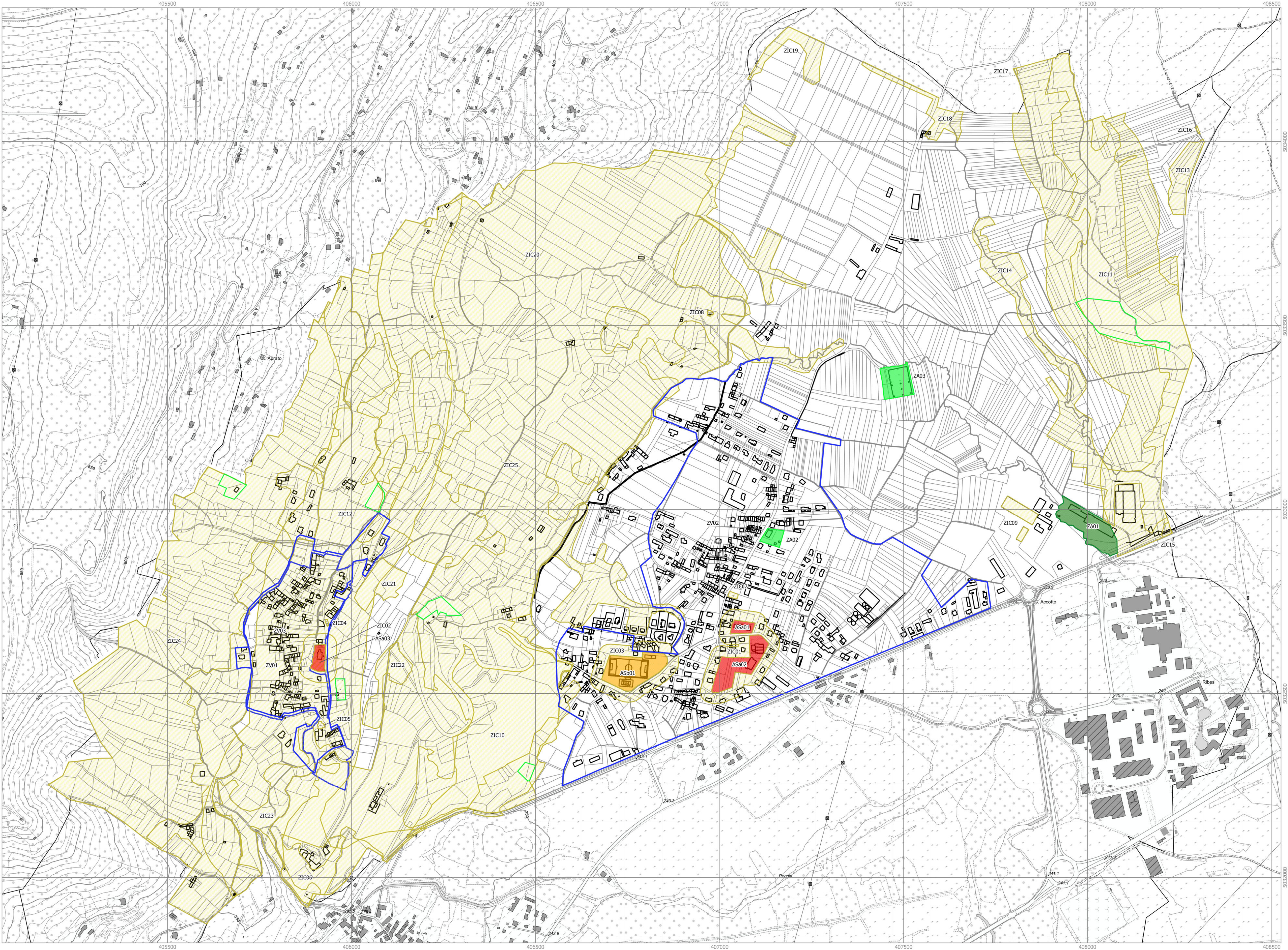
T\_RIR\_2\_21\_lm

LEGENDA

- Aree Sensibili "a"
- Aree Sensibili "b"
- Zone di Vincolo
- Zone di Installazione Condizionata
- Zone di Attrazione - Aree di propriet  privata (\*)
- Zone di Attrazione - Aree di propriet  comunale (\*)

(\*) Le aree a bassa o nulla densit  abitativa non sono rappresentate nella tavola.  
L'identificazione di tali aree avverr  a norma del Regolamento a cura  
dell'Amministrazione Comunale

Aree messe a disposizione dall'Amministrazione Comunale



Scala 1 : 5 000  
0 100 200 300 400 500 m

